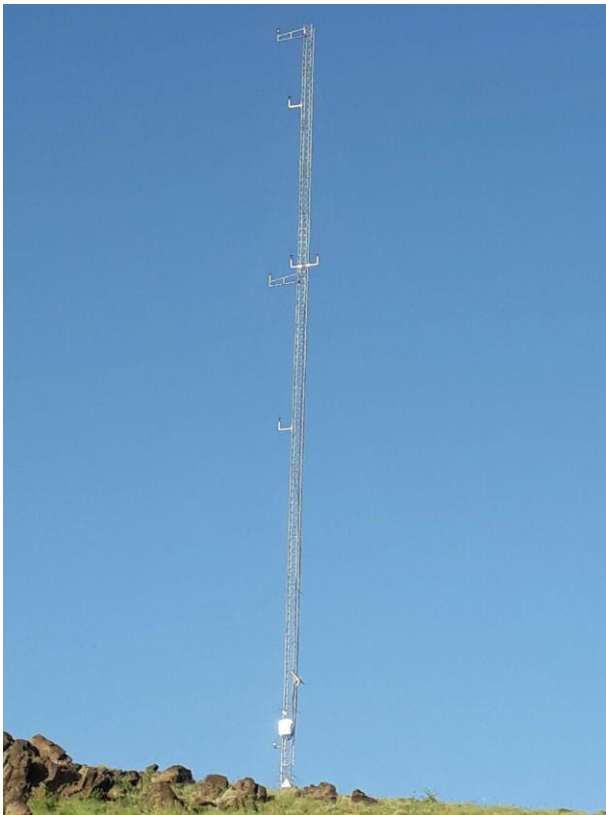


## ایستگاه بادسنجی

مدل: AWS-P485 Wind  
Monitoring  
(ساخت پرتونگار)



### شامل سنسورهای:

به همراه: دیتالاگر	سرعت باد در چند ارتفاع
نرم افزار تخصصی هواشناسی	جهت باد در چند ارتفاع
دکل ۱۰ تا ۱۲۰ متری	دمای هوا
تابلوی محافظ دیتالاگر، باتری و منبع تغذیه	رطوبت هوا
	فشار هوا

شرکت پرتونگار با بیش از ۱۰ سال تجربه در زمینه هواشناسی سازنده ایستگاه خودکار هواشناسی با سنسورهای متعارف می باشد. این تجهیزات دارای استاندارد Annex 8 WMO (World Meteorological Organization) بوده و شامل دیتالاگر و سنسورهای دمای هوا، رطوبت نسبی هوا، سرعت باد در چند ارتفاع، جهت باد در چند ارتفاع، فشار هوا می باشد. این ایستگاه خودکار با توجه به نیازمندی مشتری به صورت کاملا سفارشی نیز ارائه می گردد. سنسور سرعت باد معمولا در ارتفاع های ۱۰، ۲۰، ۴۰ و ۸۰ متر نصب می شود.

دیتالاگر مدل DL222-485 با داشتن کانالهای آنالوگ از نوع ۴ تا ۲۰ میلی آمپر، ولتاژی یا مقاومتی و کانال دیجیتال از نوع فرکانس و پالس قابلیت پاسخگویی به هر نیازی را دارا می باشد.

مشخصات	تصویر	نام سنسور
دقت: 0.1C/0.1% بازه اندازه گیری: +85C ~ -30 0 ~ 100% دارای محفظه استاندارد نگهدارنده از تشعشعات خروجی: RS232/RS485 توان مصرفی: 7mA at 12VDC		دما و رطوبت  TH202

هواشناسی، آب سنجی، تله متری  
سیستم جمع آوری داده ها و مانیتورینگ اطلاعات

بازه اندازه گیری: 0 ~ 75m/s  
دقت: 0.2m/s  
خروجی: Digital(Frequency)  
RS232-RS485  
توان مصرفی:  
36mA at 12VDC  
For heater 150mA at 12VDC



سرعت باد

WS350

بازه اندازه گیری: 0 ~ 360 D  
خروجی: Digital(Frequency)  
RS232-RS485  
توان مصرفی:  
36mA at 12VDC  
For heater 150mA at 12VDC



جهت باد

WD740

بازه اندازه گیری: 800 ~ 1100 hpa  
دقت اندازه گیری: 0.2 hpa  
خروجی: RS485 modbus  
دمای عملکرد: -40 ~ 80 C  
IP 65



فشار هوا

BAR

دکل از نوع لوله به ارتفاع ۱۰ تا ۱۲۰ متر ،  
دارای پوشش گالوانیزه گرم در هر دو جدار  
داخلی و خارجی



دکل ۱۰ تا ۱۲۰  
متری

G35, G45



## هواشناسی، آب سنجی، تله متری سیستم جمع آوری داده ها و مانیتورینگ اطلاعات

درجه حفاظت بدنه دارای استاندارد IP66  
دارای فضای مناسب جهت نصب کلیه  
تجهیزات  
دارای گلند در محل ورود و خروج کابلها



تابلوی محافظ  
دیتالاگر شامل:  
باتری، منبع تغذیه،  
شارژ کنترلر و پاور

کلاس حفاظتی IP64

دمای عملیاتی -20 to +60

درگاه ارتباطی RS232-RS485

وضوح ADC 14 bit

دقت +/- 0.1 %

حافظه SD 4 GB

DL222-485

دیتالاگر



استاندارد GSM/GPRS

باند کاری Quad band

850/900/1800/1900 MHz

استاندارد سریال DB9 female connector

سیگنال سریال TxD, RxD, GND,

DTR, RTS

کلاس حفاظتی IP55

تغذیه ۱۲ to 35 VDC

مصرف 20 mA , 60 mA max



مودم

GSM/GPRS

در دیتالاگر مورد استفاده ایستگاه خودکار کانال ها به دو دسته آنالوگ و دیجیتال تقسیم می شوند که در بخش دیجیتال امکان خواندن سنسورها یا دستگاه هایی با خروجی پالسی، گری کد و همچنین فرکانسی فراهم شده است، همچنین کانال های آنالوگ قابلیت خواندن خروجی سنسورهای 4 تا 20 میلی آمپر و رنج ولتاژی 0 تا 5 ولت و سنسورهای مقاومتی را دارند. مقادیر کانال ها به صورت Real time از روی LCD نصب شده روی دستگاه قابل مشاهده است، همچنین امکان تغییر ماهیت کانال ها و تنظیم واحد اندازه گیری آن ها از طریق منوهای LCD و به صورت سخت افزاری موجود می باشد.