



ایستگاه خودکار هواشناسی

مدل: AWS-P485 Typical

(ساخت پرتونگار)

شامل سنسورهای:

سرعت باد	به همراه:
جهت باد	دیتالاگر
دما و رطوبت هوا	نرم افزار تخصصی هواشناسی
باران	دکل ۱۰ متری G35
فشار هوا	تابلوی محافظ دیتالاگر، باتری
تشعشع	و منبع تغذیه

شرکت پرتونگار با بیش از ۱۰ سال تجربه در زمینه هواشناسی سازنده ایستگاه خودکار هواشناسی با سنسورهای متعارف می باشد. این تجهیزات دارای استاندارد Annex 8 WMO (World Meteorological Organization) بوده و شامل دیتالاگر و سنسورهای دمای هوا، رطوبت نسبی هوا، سرعت باد، جهت باد، فشار هوا، بارش و تشعشع می باشد. این ایستگاه خودکار با توجه به نیازمندی مشتری به صورت کاملا سفارشی نیز ارائه می گردد. در این صورت سنسورهای تبخیر سنجی، برف سنجی، دما و رطوبت اعماق خاک و غیره قابل اضافه شدن می باشد.

دیتالاگر تخصصی مالتی کانال مدل DL222-485 با داشتن کانال های آنالوگ از نوع ۴ تا ۲۰ میلی آمپر، ولتاژی یا مقاومتی و کانال های دیجیتال از نوع فرکانس، گری کد و پالس قابلیت پاسخگویی به هر نیازی را دارا می باشد.

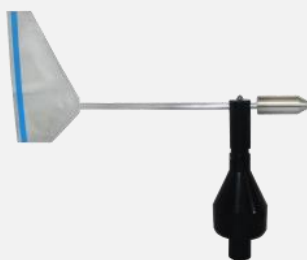
مشخصات	تصویر	نام سنسور
دقت: 0.1C/0.1% بازه اندازه گیری: -30 ~ +70C 0 ~ 100% دارای محفظه استاندارد نگهدارنده از تشعشعات خروجی: RS485 توان مصرفی: 7mA at 12VDC	 <p>TH202</p>	دما و رطوبت

بازه اندازه گیری: 0 ~ 60m/s
دقت: 0.2m/s
خروجی: Digital(Frequency)
RS485
توان مصرفی:
36mA at 12VDC
For heater 150mA at 12VDC



WS350i سرعت باد

بازه اندازه گیری: 0 ~ 360 D
خروجی: Digital(Frequency)
RS485
توان مصرفی:
35mA at 12VDC
For heater 150mA at 12VDC



WD740i جهت باد

مکانیسم: Tipping Bucket
قطر دهانه: 200 cm2 WMO
دقت اندازه گیری: 0.1mm
دقت کالیبراسیون: ± 5 %
دمای عملکرد: -35...+70 °C
طول عمر مغناطیس: ۱۰ سال
جنس: تمام آلومینیوم
مکانیسم الکتریکی: Passive
خروجی: پالس
تعداد هیتر: ۴ عدد
حداکثر جریان مصرفی: ۲ آمپر



PTN200

WD740i باران سنج

دقت اندازه گیری: ۰.۲ hpa
حساسیت اندازه گیری: ۰.۰۵ hpa



AP550

AP550 فشار هوا

سنسور تابش خورشیدی با گرما سنج
0÷2000W/m²,
خروجی RS485



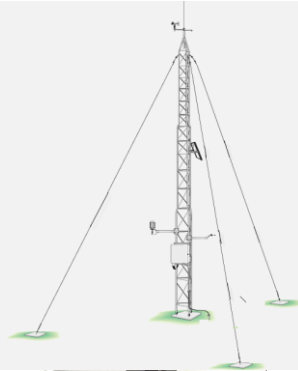
RAD850

RAD850 تشعشع کلی
خورشید



هواشناسی، آب سنجی، تله متری
سیستم جمع آوری داده ها و مانیتورینگ اطلاعات

دکل از نوع مخابراتی سه گوش قاعده G35 به ارتفاع ۱۰ متر ، دارای پوشش گالوانیزه گرم در هر دو جدار داخلی و خارجی، دارای کابل‌های مهاری از ۲ ارتفاع و از ۳ طرف با زاویه ۱۲۰ درجه - برقگیر، مهاری و کابل ها، چراغ چشمک زن، دارای تاج دکل و درپوش



دکل ۱۰ متری
G35

منبع تغذیه با ورودی 220V و خروجی 12V
باتری 12V18Ah
درجه حفاظت بدنه دارای استاندارد IP 65
دارای فضای مناسب جهت نصب کلیه تجهیزات
دارای گلند در محل ورود و خروج کابلها



تابلوی محافظ
دیتالاگر شامل:
باتری، منبع تغذیه،
شارژ کنترلر و پاور

دمای عملیاتی +60 to -20
درگاه ارتباطی -RS485
حافظه 4 GB SD

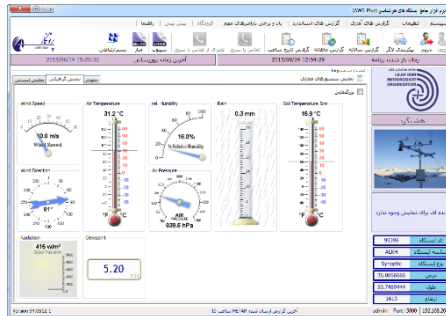
DL222-485



دیتالاگر

اتصال به دیتالاگر
نمایش آنلاین مقادیر سنسورها
تولید خودکار گزارشات استاندارد
هوا شناسی طبق استاندارد WMO
& ICAO
ارسال اطلاعات به مرکز تجمیع داده
انواع گزارش گیری از مقادیر
سنسورها (لحظه ای، ساعتی، روزانه،
ماهانه و سالانه)

AWSPPlus



نرم افزار تخصصی
هواشناسی